

Inserción Laboral de los Titulados en Ciencias Actuariales y Financieras

Consejo Social

UCM

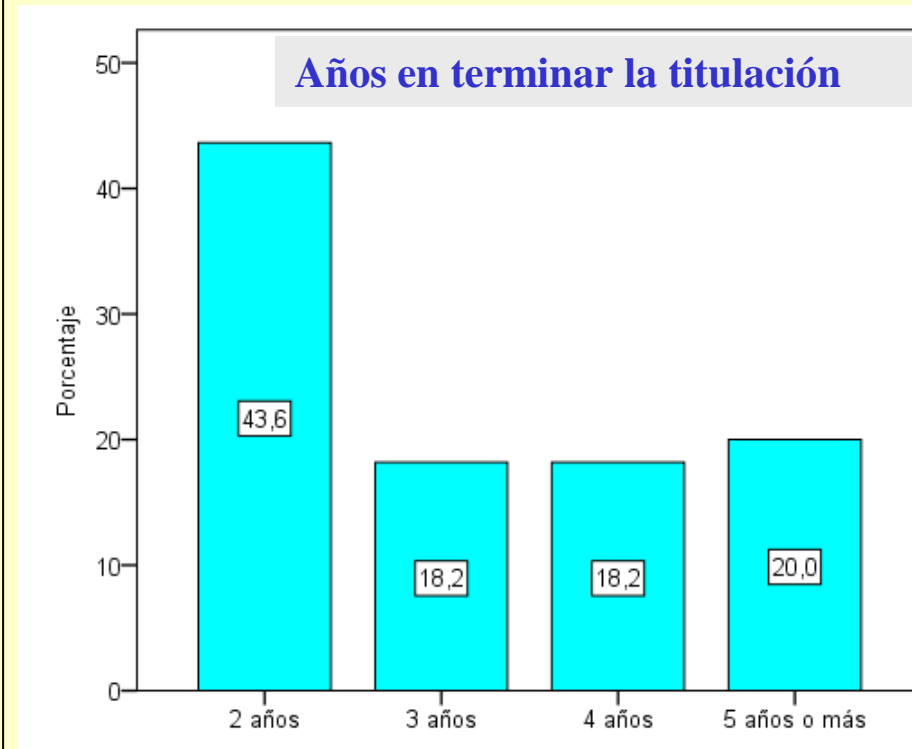
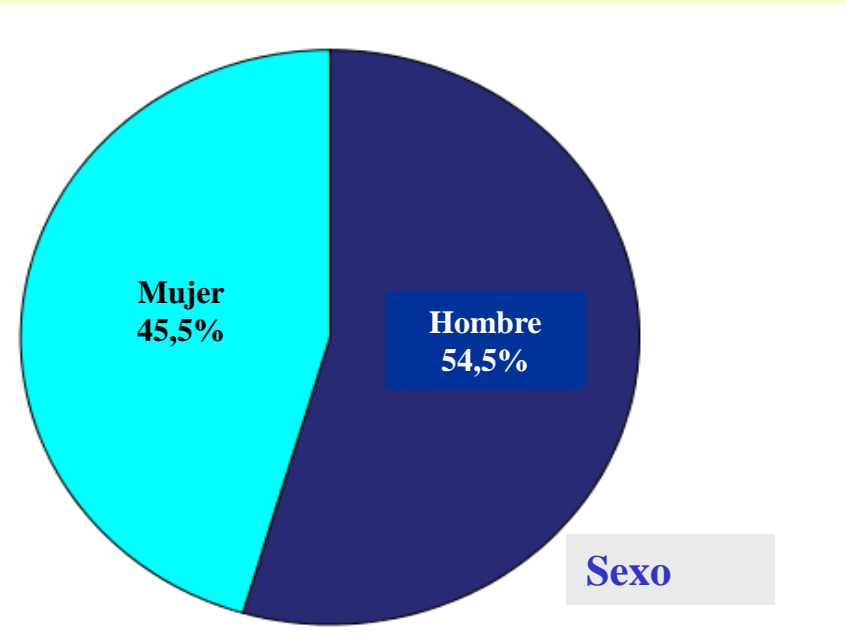
Facultad de Estudios Estadísticos de la UCM

Serie Informes -09/2013: Estudio sobre la Inserción
Laboral de los Titulados en Ciencias Actuariales y
Financieras

Perfil del Titulado

Características sociodemográficas

Características académicas



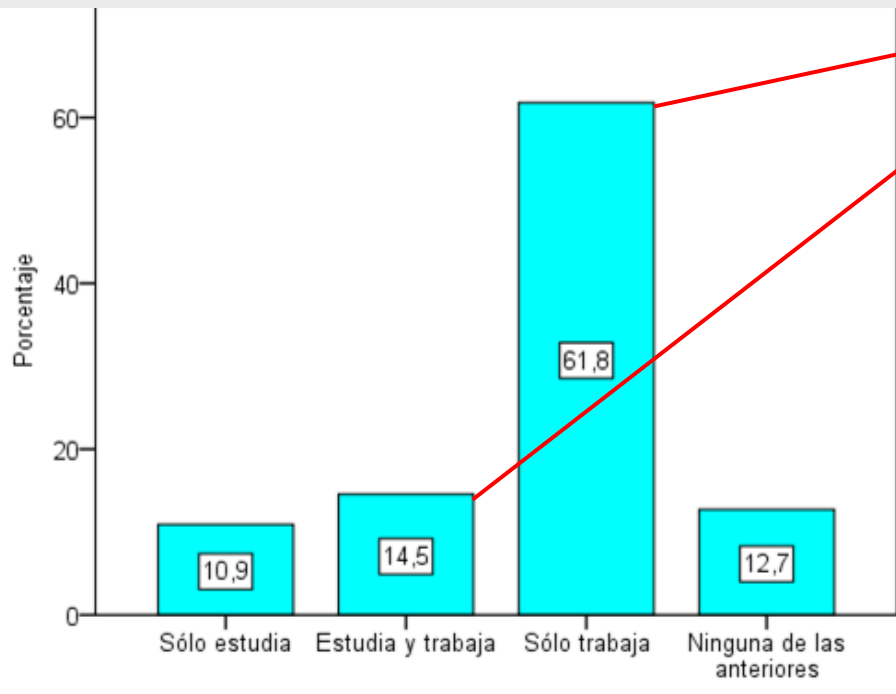
Edad	Frecuencia	Porcentaje	Porcentaje acumulado
23 o 24 años	2	3,6	3,6
25 a 27 años	15	27,3	30,9
28 a 30 años	12	21,8	52,7
31 a 35 años	14	25,5	78,2
36 años o más	12	21,8	100,0
Total	55	100,0	

52,7%

- 85,4% trabajo mientras estudiaba. Estos tardan más años en terminar la titulación. En clase social Media-Alta la mayoría trabajaba .

Ocupación Actual del Titulado

Características de la ocupación actual



76,3%

- Son mayoría hombres
- La mayoría vive por su cuenta

- 70,9% ha renunciado a ofertas de empleo, menor en los que no trabajan
- Motivos principales de renuncia:
 - “Ya trabajaba”
 - “Baja remuneración”

Perfil del Titulado con empleo 76,3%

Rasgos sociodemográficos y académicos:

- Edad media 32,1 años
- Estudios de los que trabajan y estudian (19,0%): Máster Universitario

Búsqueda del primer empleo

- 85,7% ya trabajaba
- 14,3% 1 mes

83,3% se presentaron a ofertas de titulados de su nivel

Tiempo que tardan en encontrar trabajo

	Frecuencia	Porcentaje	Porcentaje acumulado
0 meses	1	16,7	16,7
1 mes	5	83,3	100,0
Total	6	100,0	

Perfil del Titulado con empleo 76,3%

Búsqueda del primer empleo

Canales más efectivos de hallazgo de empleo

- Colegio profesional (100,0%), Internet (80,0%)
- Bolsa de empleo de la Universidad (76,5%), Por medio de familiares y amigos (62,5%)

*Características ocupacionales y grado de satisfacción con el empleo actual: **Ocupación actual***

Características de la ocupación actual		Porcentaje
Tipo de empleo	Completo	95,2
Tipo de contrato	Fijo o indefinido	92,9
Tipo de empresa	Privada nacional y multinacional	90,5
Categoría profesional	Técnico	69,0
Sector de actividad	Intermediación financiera	88,1

Perfil del Titulado con empleo 76,3%

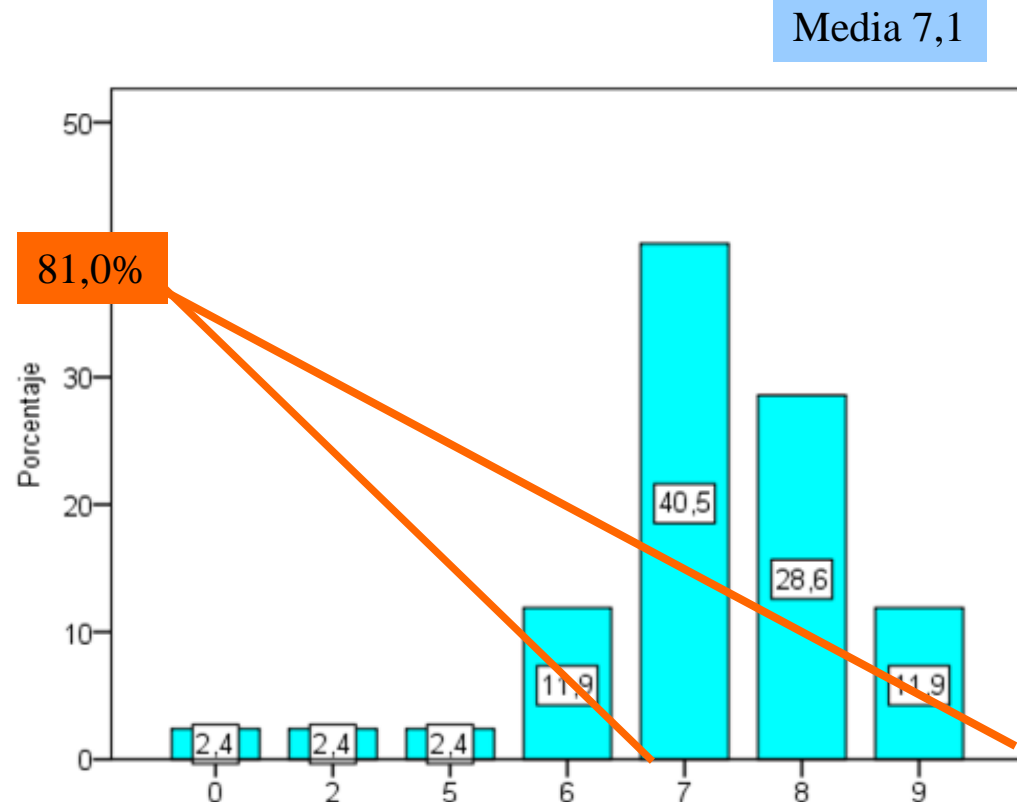
Remuneración neta mensual

Mayor remuneración en empresa pública que en empresa privada

	Frecuencia	Porcentaje	Porcentaje válido
Entre 901 y 1200 €	4	9,5	9,8
Entre 1201 y 1500 €	7	16,7	17,1
Entre 1501 y 1800 €	11	26,2	26,8
Entre 1801 y 2100 €	9	21,4	22,0
Entre 2101 y 2400 €	5	11,9	12,2
Más de 2400€	5	11,9	12,2
Total de respuestas	41	97,6	100,0
NS/NC	1	2,4	
Total	42	100,0	

Grado de satisfacción laboral actual

Es mayor en las empresas públicas que en las empresas privadas



Perfil del Titulado con empleo 76,3%

Características ocupacionales y grado de satisfacción con el empleo actual: Trayectoria ocupacional

Número de ocupaciones desde la finalización de la carrera

	Frecuencia	Porcentaje	Porcentaje acumulado
1	26	61,9	61,9
2	10	23,8	85,7
3 o más	6	14,3	100,0
Total	42	100,0	

Los hombres tienen mayor n° de ocupaciones que las mujeres

Motivo de cambio de ocupación: “Decidí cambiar a otro mejor” (75,0%)

Valoración calidad media de los trabajos

- Puntuación media 7,1/Puntuación más frecuente 8
- El 76,2% da una puntuación entre 7 y 10 puntos
- Sólo el 4,8% da una puntuación inferior a 5

Renuncia a ofertas de empleo

- 83,3% ha renunciado a ofertas de empleo
- Motivos de renuncia más señalados: “Ya tenía trabajo” y “Baja remuneración”

Perfil del Titulado con empleo 76,3%

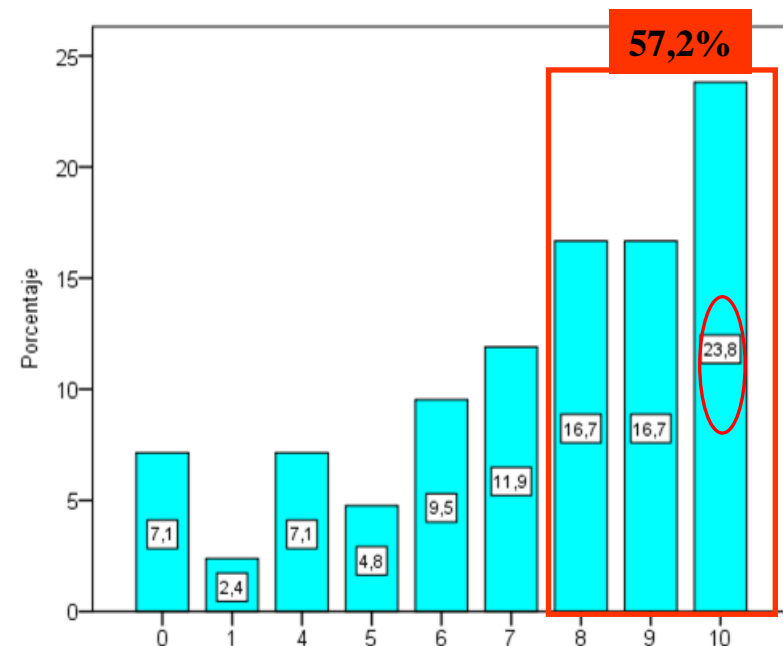
*Características ocupacionales y grado de satisfacción con el empleo actual: **Formación adicional***

- 54,8% Necesitó formación adicional.
- Tipo formación:
 - Otra carrera (31,4%)
 - Idiomas (22,9%)
 - Estudios informática (20,0%)

Opinión sobre la adecuación de los estudios realizados al mundo laboral

Valoración de la relación del trabajo actual con los estudios de Ciencias Actuariales y Financieras

Media 7,2 puntos



Perfil del Titulado con empleo 76,3%

Opinión sobre la adecuación de los estudios realizados al mundo laboral

Opinión sobre los estudios de Odontología

- **Fueron necesarios para mi inserción** (57,1%)
- **Me facilitaron bastante la inserción** (11,9%)
- **Me facilitaron la inserción, aunque necesite formación complementaria** (14,3%)
- **Me han servido poco o nada para insertarme en el mercado laboral** (16,7%)

La valoración media de la opinión de los estudios disminuye a medida que han servido menos para la inserción laboral de los egresados

Valoración de la importancia de habilidades y competencias

Valoración de la importancia de la habilidades y competencias en el desempeño de un trabajo teniendo en cuenta la experiencia laboral	Media
Saber hacer un informe	8,7
Seguir aprendiendo cosas nuevas	8,7
Trabajar en equipo	8,7
Exponer en público	7,0
Tener iniciativa	8,7
Preocupación por la calidad	8,9
Organizarse bien en el trabajo	8,7
Aplicar lo que sabes a la práctica	8,3

Perfil del Titulado que está desempleado

12,7%

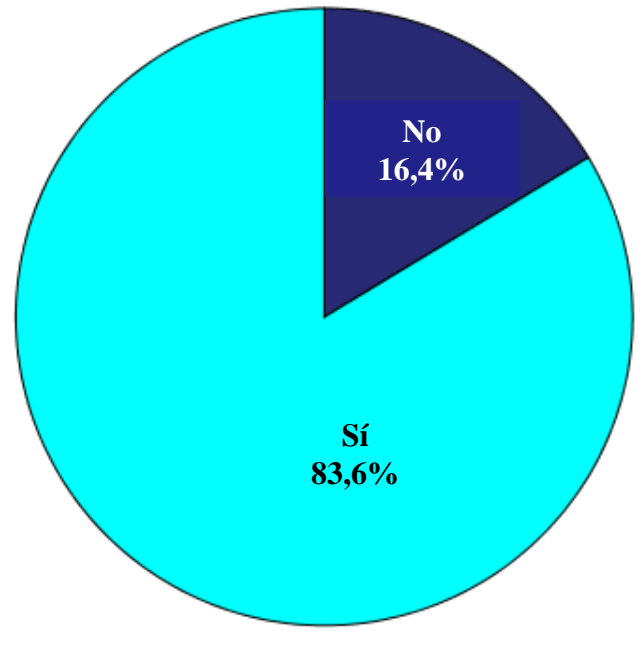
- 30,3 años en media. Mayoría de mujeres (71,4%).
- El 71,4% ha tenido alguna experiencia laboral.
- El 28,6% ha renunciado a ofertas de empleo
- El 57,1% lleva desempleado de 3 a 6 meses

Perfil del Titulado que sólo estudia 10,9%

- El 61,5% tiene 27 años o menos. Todas son mujeres
- 33,3% ha renunciado a ofertas de empleo
- Estudios que realizan
 - “Oposiciones” (42,9%)

Conocimiento y valoración del COIE

Conocimiento del COIE



Utilización

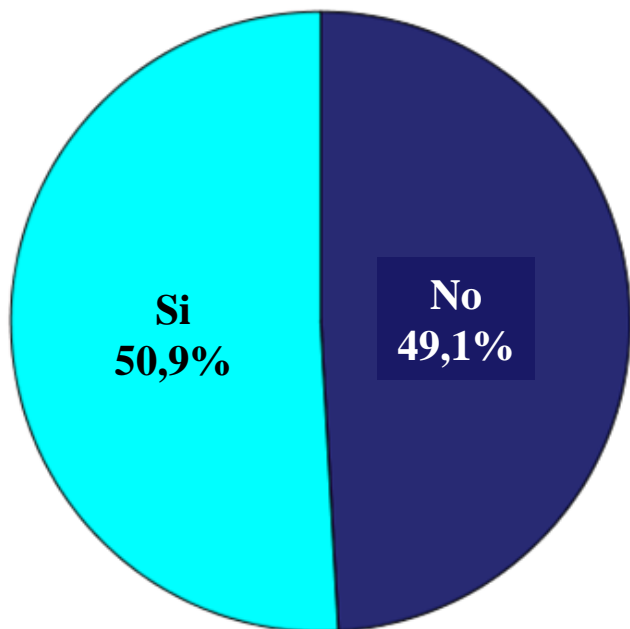
	Frecuencia	Porcentaje
No	14	30,4
Sí	32	69,6
Total	46	100,0

Servicios más utilizados y valoración media:

- Información 96,9% 6,9 puntos
- Orientación laboral 71,9% 6,6 puntos
- Prácticas en empresas 90,6% 6,9 puntos
- Bolsa de trabajo 81,3% 5,5 puntos

Prácticas en empresas

Realización de prácticas en empresas



Duración de prácticas en empresas

	Frecuencia	Porcentaje	Porcentaje válido
1 mes	1	3,6	3,7
3 meses	2	7,1	7,4
4 meses	3	10,7	11,1
5 meses	1	3,6	3,7
6 meses	5	17,9	18,5
8 meses	1	3,6	3,7
9 meses	3	10,7	11,1
12 meses	7	25,0	25,9
18 meses	1	3,6	3,7
24 meses	2	7,1	7,4
36 meses	1	3,6	3,7
Total de respuestas	27	96,4	100,0
NC/NS	1	3,6	
Total	28	100,0	

77,8%

Tres de cada cuatro egresados que han usado el COIE realizaron prácticas

- El 55,6% de los egresados consiguió las prácticas a través del COIE
- El 55,6% de los egresados que realizaron prácticas consiguió empleo a través de ellas, 51,9% en la empresa que las realizó